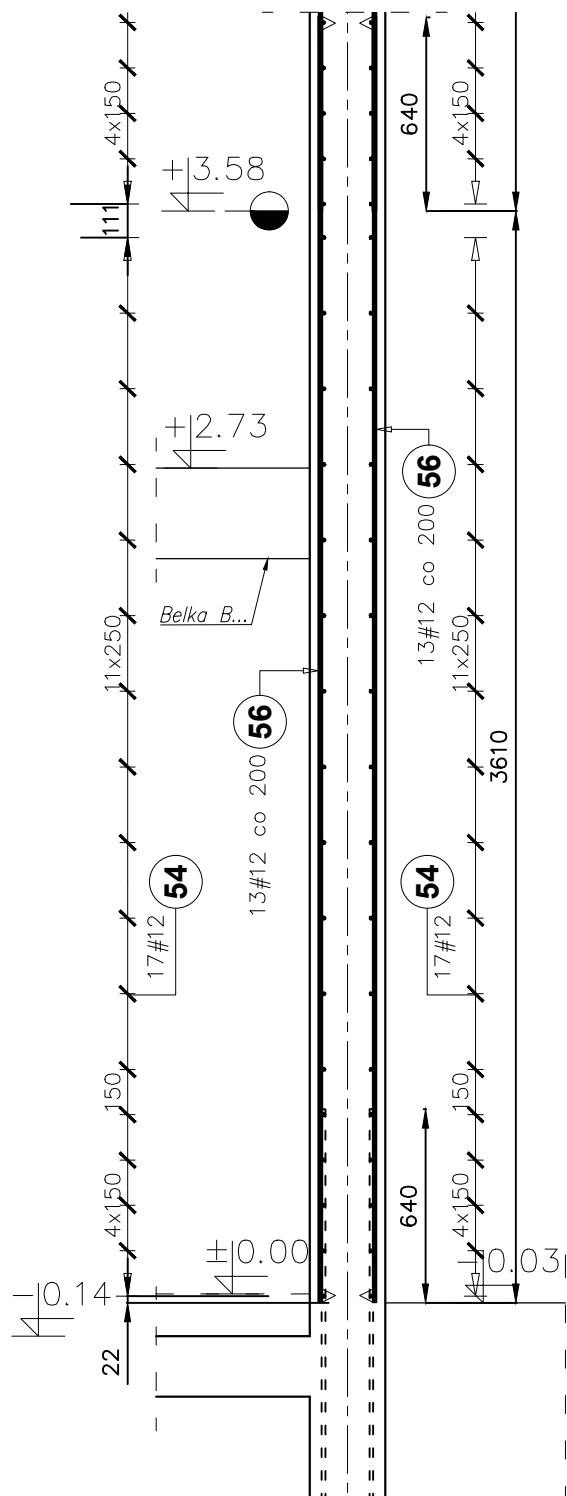
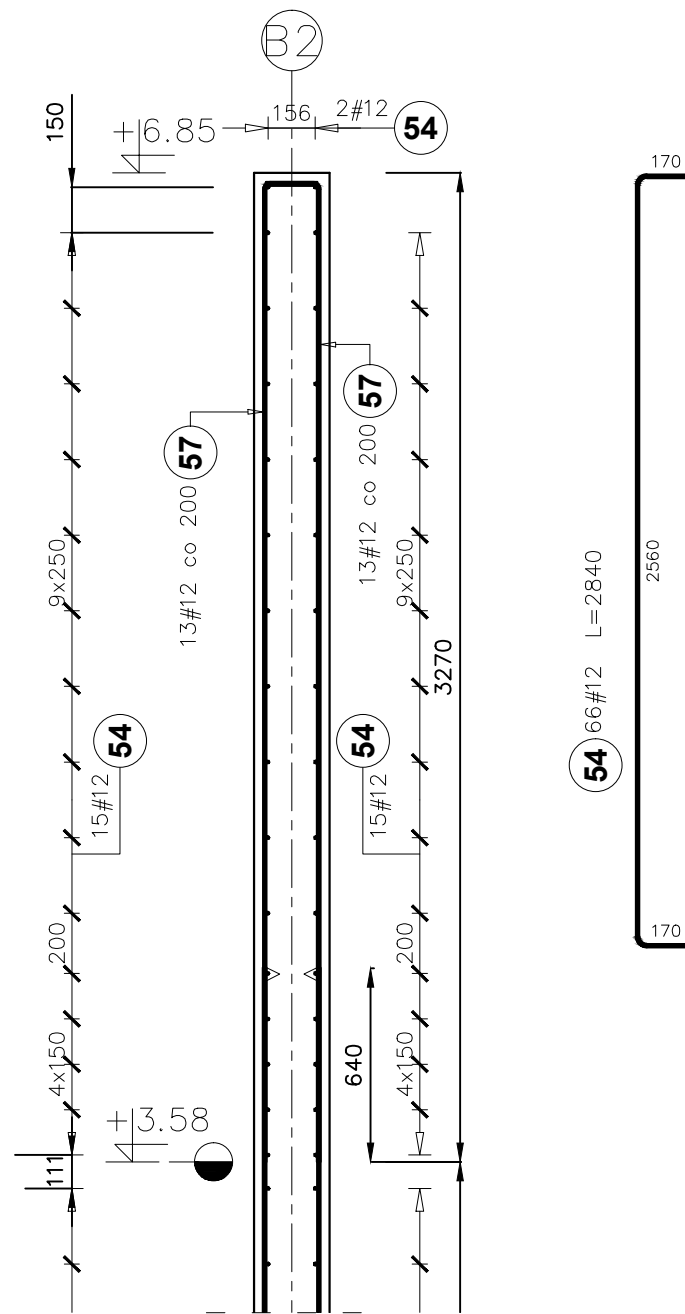
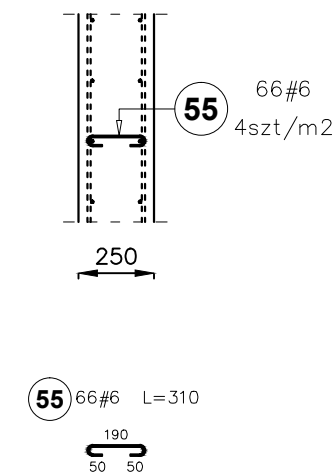


Ściana Sc4.1
Grubość: 25cm
Łączna długość: 2.39mb



spinki
ściany gr. 25cm



Wykaz stali zbrojeniowej dla rysunku 7.1K

Poz.	Stal	Długość (mm)	Liczba			Długość łączna (m)	
	#		w	elementów	ogółem	A-IIIIN	
	A-IIIIN		elementów	ogółem	# 6	# 12	
55	12	2840	66	1	66		187,4
56	6	310	66	1	66	20,46	
57	12	4250	26	1	26		110,5
58	12	3400	26	1	26		88,40
Długość wg średnic (m)						20,46	386,3
Masa 1 m pręta (kg/m)						0,22	0,89
Masa łączna wg średnic (kg)						4,54	343,0
Masa łączna wg gatunku stali (kg)						347,61	
Ogółem (kg)						347,61	

UWAGI:

- ELEMENTY ŻELBETOWE WYLEWANE Z BETONU:
- *poniżej poziomu terenu: C30/37 (B37) W8
- *powyżej poziomu terenu: C25/30 (B30)
- Stal zbrojeniowa klasy AIIIIN (B500SP)
- Zakłady dla prętów: #10–65cm, #12–75cm, #16–85cm
- Otulina: 45–50mm
- Należy zachować ciągłość zbrojenia łączonych elementów. Zbrojenie podłużne ław należy wprowadzić w dochodzący element na długość równą minimum długości zakładu dla danej średnicy pręta.
- Rysunek rozpatrywać łącznie z opisem technicznym branży konstrukcyjnej oraz projektami technicznymi pozostałych branż.
- Rysunek rozpatrywać łącznie z rysunkami elementów dochodzących.
- wymiary podano w mm.
- klasa ekspozycji XC2

 przerwa robocza w betonowaniu

POZIOM POSADZKI PARTERU: ±0,00=277,25m n.p.m.				
PROJEKT WYKONAWCZY	Jednostka projektowa:	Biuro Usług Projektowych i Inwestycyjnych "DOMINEX" Oktawian Woźniak ul. Lewakowskiego 25/309, 38-400 Krosno tel. 13 436 99 12		
	Nazwa obiektu budowlanego:	<i>"Przebudowa wraz ze zmianą sposobu użytkowania istniejącego zabytkowego budynku Pałacu Kaczkowskich na budynek użyteczności publicznej - muzeum i bibliotekę multimedialną (mediateki) oraz rozbudowa o pomieszczenia przeznaczone na Muzeum Rzemiosła w Krośnie - „Przestrzeń Nauki, Kultury i Sztuki w Krośnie", a także o pomieszczenia przeznaczone na przestrzeń dla rozwoju aktywności społecznej mieszkańców na działce nr ewid. 2421/12, położonej w Krośnie przy ul. Grodzkiej 41, obręb Śródmieście."</i>		
	Inwestor:	Muzeum Rzemiosła w Krośnie, ul. Piłsudskiego 19, 38-400 Krosno; Gmina Miasto Krosno, ul. Lwowska 28a, 38-400 Krosno		Rok 2025
	Adres obiektu budowlanego:	38-400 Krosno, ul. Grodzka 41, dz. 2421/12 OBREB EWIDENCYJNY : ŚRÓDMIEŚCIE JEDNOSTKA EWIDENCYJNA : KROSNO		SKALA
	Temat rysunku:	Zbrojenie ściany Sc4.1		1 : 25
	Element PW:	branża konstrukcyjna	Podpis:	Data
Projektant :	mgr inż. Oktawian Woźniak specjalność konstrukcyjna, upr.GP-14U-A-7342/81/91		29.05.2025	7.1K
Asystent projektanta :	mgr inż. Iwona Więcek		29.05.2025	